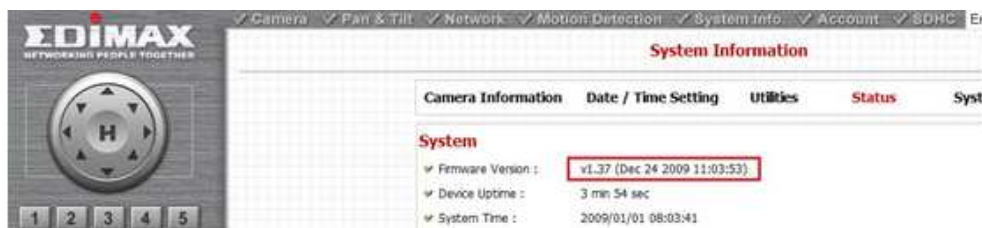


Installationsanleitung

Diese Anwendung funktioniert mit: **iPhone (Safari) & HTC Magic (Android)**

1. Unterstützte Kamera: **IC-7000PT/PTn V2**
2. Installieren sie bitte die aktuellste **F/W V1.37** auf ihre IC-7000PT/PTn V2
3. Nach dem Update bitte die Kamera resetten



4. Safari browser starten



5. IP Adresse der Kamera IC-7000PT/PTn V2 eintragen + /ipcam.asp

Beispiel: 192.168.x.x/ipcam.asp

Wichtig: "/ipcam.asp" muss angegeben werden.

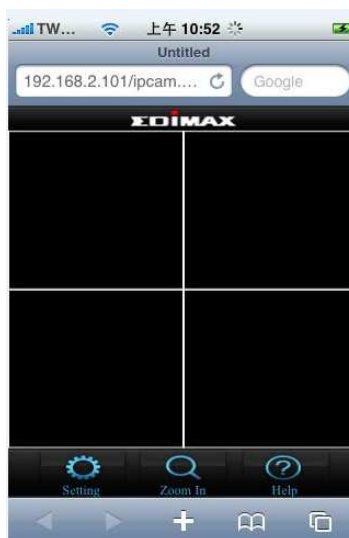


6. Jetzt den Benutzernamen und das Passwort eingeben

Beispiel: Benutzername: admin Passwort: 1234 > Log In

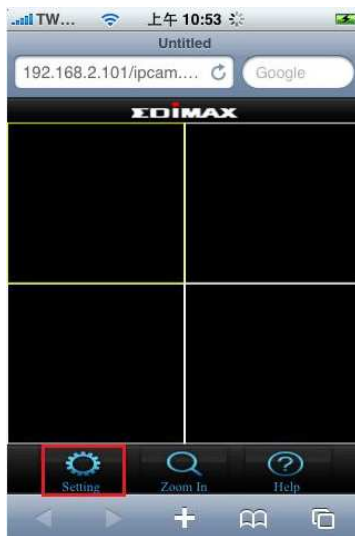


7. Jetzt gelangen sie in die Browservorschau



8. Kamera hinzufügen (IC-7000PT/PTn V2):

- A. Wählen sie den gewünschten Kanal, sodass sich der Rahmen gelb färbt.
- B. Dann klicken sie auf "Setting"



9. Wählen sie jetzt den Menüpunkt "Camera Setting"



- A. Tragen sie den Kamera Namen, IP Adresse, Port, Benutzernamen & Passwort ein und klicken sie auf "Done".

Wichtig: Achten sie bitte auf die groß/klein Schreibung.



- B. Klicken sie jetzt auf "Preview". Wenn sie die Vorschau sehen können, sind ihre Daten korrekt. Bestätigen sie die Eingabe mit "Add", und die Kamera wird hinzugefügt.



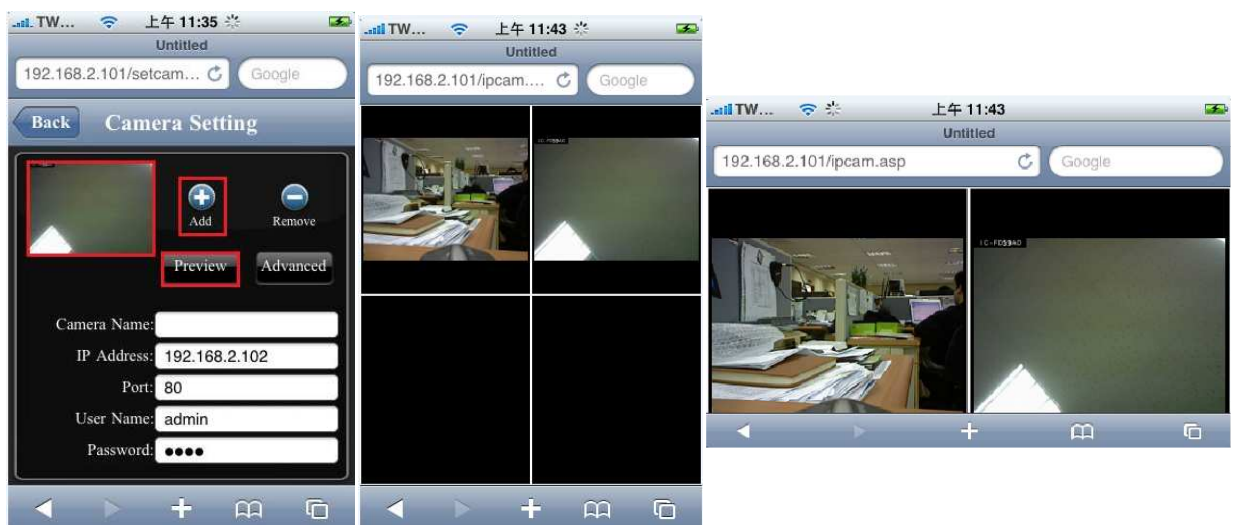
- C. Nachdem sie die IC-7000PT/PTn V2 als „Host“ eingerichtet haben, können auch andere Kamera Modelle hinzugefügt werden. (IC-3010, IC-1510)
- D. Wiederholen sie dazu die Schritte, indem sie das nächste freie Kamerafeld anklicken.



E. Klicken sie anschließend wieder auf "Camera Settings"



F. Tragen sie erneut die Kamera Informationen ein und klicken sie auf „Preview“.
Wenn das Bild zu sehen ist bestätigen sie diese Konfiguration mit „add“



10. Vollbildansicht

Wählen sie die gewünschte Kamera aus, sodass diese gelb umrandet wird. Klicken sie jetzt auf "Zoom in" und die Kamera wird als Vollbild dargestellt.. Wenn die kamera über eine Pan/Tilt Funktion verfügt, kann diese ebenfalls gesteuert werden.

